

ほけんだより秋号

Vol.14



新型コロナウイルスが5類へ移行しました。初夏からインフルエンザ、新型コロナウイルス、ヘルパンギーナ、RSウイルスなど様々な感染症が流行しました。保育所はクラス閉所、小中学校では学級閉鎖、学童保育も閉所になるなど、保護者の皆さんは家庭と仕事の両立に迫られたのではないのでしょうか。8月9月の利用状況をお知らせします。

さて、これからの季節も、引き続き季節性インフルエンザに注意が必要です。基本の手洗いうがいに加え、予防接種することを推奨しています。また、よく寝て、よく食べること、子ども達だけではなく、大人も自分の身体を大事に、生活を整えてみましょう。

【病児保育利用状況 件数(8月・9月)】

施設名	8月	9月
えとう病後児サポートルーム	3	0
くにみ子ども園病後児保育センター	1	1
長崎県看護協会病児・病後児保育サポートセンター(訪問型)	11	9

～新型コロナウイルス感染症5類移行後の考え方～

基本的な感染対策のポイント ※厚生労働省ホームページ参照



新型コロナウイルス感染症の主な感染経路は、飛沫感染・空気感染です。飛沫感染、接触感染でも感染する可能性はあります。手洗い、適切なマスクの使用と換気がとても重要です。換気は室内の窓を対角線に開放し、換気扇を使う場合は換気扇から遠い窓を開けてください。

子どもが新型コロナウイルス感染症にかかりました。病児保育施設では、預かりができますか？

新型コロナウイルス感染症は、インフルエンザと同等の5類に移行しましたが、現在、預かりをしていません。ご了承ください。

雲仙市病児保育事業って？

子どもが病気や病気の回復期にあり、保育園などに通園できず、家庭でも保育できない期間に子どもを預けることができます(要登録)。雲仙市では下記3事業所を指定して行なっています。

<雲仙市病児保育協議会>(★:ほけんだより発行担当)

- ★長崎県看護協会 病児・病後児保育サポートセンター(訪問型) Tel.0957-25-0807
- くにみ子ども園 病後児保育センター Tel.0957-78-2286
- えとう病後児サポートルーム Tel.0957-61-1020

【お問合せ先】雲仙市健康福祉部子ども支援課 Tel. 0957-47-7874(直通)
0957-36-2500(代表)

【雲仙市 HP 雲仙市子育て応援サイト】⇒QRコードを読み取ってください。

<https://www.city.unzen.nagasaki.jp/kosodate/default.html>

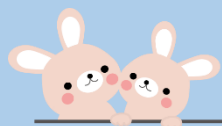


インフルエンザと新型コロナウイルスとRSウイルス

	インフルエンザ	新型コロナウイルス	RSウイルス
症 状	突然の発熱、咳、くしゃみ、咽頭痛に始まり、頭痛、筋・関節痛	発熱、咳、鼻汁、咽頭痛など気道症状。時に下痢など。小児は無症状から軽微な気道症状などの軽症例が多い。	発熱、鼻汁、咳、喘鳴。 何度も患って次第に軽傷となっていくことが多い。生後1歳までに半数以上が、2歳までにほぼ100%の児がRSウイルスに少なくとも1度は感染するといわれている。特に、 <u>乳児期早期に感染すると重症化しやすく注意が必要。</u>
合 併 症	急性脳症、肺炎・呼吸不全	肺炎	急性気管支炎、肺炎
治 療	抗ウイルス薬を発症48時間以内に投与する(経口または吸入)	重症化リスク(高齢者、肥満、基礎疾患のある方)がある人を対象とした経口治療薬がある。	対症療法
予 防	予防接種は、重症化を防ぐ効果がある。雲南市では、生後6か月から中学3年生までを対象に、助成制度(10月1日～翌年2月末まで)がある。13歳未満は2回、13歳以上は1回接種。	ワクチンがある。令和5年9月から5歳以上のすべての人が無料で接種できる。ただし、接種時期や接種回数などは、自治体からの通知を確認して、かかりつけ医又は医療機関に相談すること。 重症化を防ぐ効果がある。	ワクチンはありません。 早産児や、先天性心疾患、ダウン症候群などの新生児や乳幼児を限定対象としたパリビズマブ投与がある。
学校停止期間(※学校保健安全法施行規則による)	発症した後5日を経過し、かつ解熱した日を0日とし、解熱した後2日(幼児は3日)を経過するまで。	発症した後5日(発症日は0日)を経過し、かつ、症状が軽快した後1日を経過するまで。	症状が落ち着いて、元気であれば、登園通学が可能。
病児保育の利用について	預かりは可能。但し、病後児保育施設では、概ね体温37.5℃以下であれば、預かりが可能。	預かりをしていません。 その他の利用者や施設職員の安全確保のため、発症後7日を経過するまでは、預かることができません。	預かりは可能。但し、病後児保育施設では、概ね体温37.5℃以下であれば、預かりが可能。

※参考図書:小児感染対策マニュアル 第2版(発行元 株式会社じほう)

【病児保育の利用について】病後児保育施設では、回復期で熱が概ね37.5℃以下の時に利用が可能です。訪問型では、病児・病後児ともに利用が可能です。利用の前には、かかりつけ医を受診し、連絡票の記入が必要です。



手洗いの歌



♪うさぎとかめ♪ の音に合わせて歌ってね!

ごしごし ごしごし てのひらを
せっけん あわだて てのこうも
あいだは とくに ねんいりに
どちらも おやゆび ねもとから

なんども ゆびさき ていねいに
そのつめのなかも わすれずに
むこうの てくびの ねもとまで
どちらも あせらず ゆっくりと